



CLIMATIZACIÓN 2014

TARIFA

Alta eficiencia

Mayor confort

Control
Ahorro
Energía

Creando productos tecnológicos de alta gama

GENERAL se avanza al Plan europeo de Eficiencia Energética 20/20/20 del año 2020 e implementa las medidas de la Directiva ECO-DESIGN en sus climatizadores.

La medida impulsada por Europa tiene por objetivo frenar el impacto medioambiental de los equipos para 2020.

- 20%

Energía utilizada

General está comprometida con la fabricación de equipos de alta eficiencia y mínimo consumo energético.

- 20%

Emisiones de CO2

General es respetuosa con el medio ambiente y sensible a las emisiones de CO2, por ello sus productos siguen rigurosamente la normativa vigente (842/2006/EC).

+ 20%

Energía Renovable

General promueve el uso de la aereotermia en las bombas de calor como fuente de energía renovable en sus sistemas de calefacción.

Para alcanzar estos objetivos, la unión europea ha establecido una nueva normativa de clasificación energética, llamada Relación de Eficiencia Energética Estacional (SEER).

La nueva medición se realiza a cargas parciales a lo largo del año y teniendo en cuenta las distintas zonas climáticas (fría, cálida y media). Se trata pues de una regulación de la clasificación energética mucho más restrictiva.

General está focalizada en el desarrollo de productos de alta eficiencia estacional, totalmente adaptados para alcanzar los nuevos requerimientos de eficiencia energética que entraron en vigor el 1 de Enero de 2013 y se verán reforzados a inicios del 2014.

General supera las condiciones establecidas por la nueva normativa europea y se sitúa dentro de la máxima clasificación energética

Nueva Clasificación Energética

De acuerdo al Reglamento de la Comisión Europea 626/2011/EU, el nuevo etiquetado es obligatorio desde el 1 de enero de 2013 para los equipos de climatización de potencia nominal no superior a los 12 kW.

Regulación gradual clasificación hasta A+++ (2013 - 2019)

- 2013~: A, B, C, D, E, F, G
- 2015~: A+, A, B, C, D, E, F
- 2017~: A++, A+, A, B, C, D, E
- 2019~: A+++, A++, A+, A, B, C, D

	SEER (Mdo Frío)	SCOP (Modo calefacción)
A+++	SEER ≥ 8.50	SCOP ≥ 5.10
A++	6.10 ≤ SEER < 8.50	4.60 ≤ SCOP < 5.10
A+	5.60 ≤ SEER < 6.10	4.00 ≤ SCOP < 4.60
A	5.10 ≤ SEER < 5.60	3.40 ≤ SCOP < 4.00
B	4.60 ≤ SEER < 5.10	3.10 ≤ SCOP < 3.40
C	4.10 ≤ SEER < 4.60	2.80 ≤ SCOP < 3.10
D	3.60 ≤ SEER < 4.10	2.50 ≤ SCOP < 2.80
E	3.10 ≤ SEER < 3.60	2.20 ≤ SCOP < 2.50
F	2.60 ≤ SEER < 3.10	1.90 ≤ SCOP < 2.20
G	SEER < 2.60	SCOP < 1.90

Nueva Etiqueta Energética

SEER: **A++** (8.5)
 SCOP: **A+** (4.6)

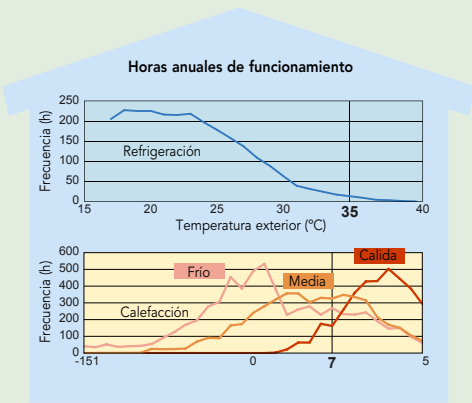
kW: 2,5
 SEER: 8,5
 kWh/annum: 103

SEER: **A+++** (8.5)
 SCOP: **A++** (4.6)
 kWh/annum: 912

59dB
 63dB

ENERGIA · ЕНЕРГИЯ · ΕΝΕΡΓΕΙΑ · ENERGIJA · ENERGY · ENERGIE · ENERGI
 626/2011

CARGAS ESTACIONALES



Objetivos de la nueva reglamentación

- Medir el nivel de eficiencia anual → **SEER** **SCOP**
- Reducir al máximo el consumo total de energía → **Consumo de energía total**
- Productos de bajo nivel sonoro → **Nivel sonoro**

Nuevo Etiquetado energético

Eficiencia estacional

- Rendimiento para calcular cargas parciales.
- Calculado para varias zonas climáticas de temp.

Consumo de energía total

- Consumo total en modo funcionamiento
- Consumo de energía en modo standby
- Modo resistencia de cárter activado y apagado
- Modo desactivado por termostato

Nivel sonoro

Nuevos criterios

General comprometida con la fabricación de equipos ecoeficientes



Split Pared Inverter



ASG9-12UI LT



ASG9-12UI LU



ASG7-9-12UI LE



ASG7-9-12-14UI LM



AGG9/14UI-LV



ASG7/14MI-LM



ASG18-24UI-MI



AUG9/18UI-MI



ACG9/18UI-MI



ABG14-18UI-MI

AGG9/14UI-MI



AOG14-18UI-MI2



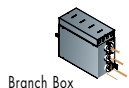
AOG18-24UI-MI3



AOG30UI-MI4



AOG45UI-MI8



Branch Box

Modelos	Pág.	Código	Potencia Frigorífica (kcal/h)	Potencia Calorífica (kcal/h)	Ø Tubería (pulg.)	Precio Ref. (€)
PARED INVERTER SLIDE						
ASG9UI LT	14-15	3NGG8675	2.150 (774-3.010)	2.752 (774-4.644)	1/4"3/8"	1.352
ASG12UI LT	14-15	3NGG8680	3.010 (946-3.440)	3.440 (946-5.590)	1/4"3/8"	1.594
ASG9UI LU	16-17	3NGG8665	2.150 (430-2.752)	2.752 (430-3.612)	1/4"3/8"	1.168
ASG12UI LU	16-17	3NGG8670	3.010 (774-3.440)	3.440 (774-4.816)	1/4"3/8"	1.369
PARED INVERTER						
ASG7UI LE*	18-19	3NGG8685	1.806 (430-2.580)	2.580 (430-3.440)	1/4"3/8"	854
ASG9UI LE*	18-19	3NGG8690	2.150 (430-2.752)	2.752 (430-3.612)	1/4"3/8"	874
ASG12UI LE*	18-19	3NGG8695	2.924 (774-3.352)	3.440 (774-4.558)	1/4"3/8"	823
ASG7UI LM**	20-21	3NGG8115	1.720 (430-2.580)	2.580 (430-2.924)	1/4"3/8"	869
ASG9UI LM**	20-21	3NGG8120	2.150 (430-2.752)	2.752 (430-3.612)	1/4"3/8"	889
ASG12UI LM**	20-21	3NGG8125	2.924 (774-3.354)	3.440 (774-4.558)	1/4"3/8"	969
ASG14UI LM	20-21	3NGG8130	3.440 (774-3.698)	4.300 (774-5.160)	1/4"-1/2"	1.349
ASG9UI LLCC	22-23	3NGG8740	2.150 (774-2.580)	2.752 (774-3.096)	1/4"3/8"	619
ASG12UI LLCC	22-23	3NGG8745	2.924 (774-3.268)	3.440 (774-3.956)	1/4"3/8"	699
ASG18UI LF	24-25	3NGG8155	4.472 (774-5.160)	5.418 (774-7.826)	1/4"5/8"	1.891
ASG24UI LF	54-55	3NGG8135	6.106 (774-6.880)	6.880 (774-9.116)	1/4"5/8"	2.815
ASG30UI LF	54-55	3NGG8185	6.880 (2.494-7.740)	7.568 (1.892-9.460)	3/8"5/8"	3.607

* Disponible hasta agotar existencias.
** Consultar disponibilidad.

3.3.5.8



ASG9-12UI LLCC



ASG18/30 UI LF

Split Suelo Inverter

Modelos	Pág.	Código	Potencia Frigorífica (kcal/h)	Potencia Calorífica (kcal/h)	Ø Tubería (pulg.)	Precio Ref. (€)
AGG9UI-LV	28-29	3NGG8715	2.236 (774-3.010)	3.010 (774-4.730)	1/4"3/8"	1.642
AGG12UI-LV	28-29	3NGG8725	3.010 (774-3.440)	3.870 (774-5.676)	1/4"3/8"	1.839
AGG14UI-LV	28-29	3NGG8735	3.612 (774-4.300)	4.472 (774-6.880)	1/4"-1/2"	2.190

3.3.5.8

Multisplit 2 - 8 Inverter

Modelos	Pág.	Código	Potencia Frigorífica (kcal/h)	Potencia Calorífica (kcal/h)	Ø Tubería (pulg.)	Precio Ref. (€)
Unidades interiores PARED						
ASG7MI-LM	34	3NGG8283	1.720	2.580	1/4"3/8"	345
ASG9MI-LM	34	3NGG8284	2.150	2.752	1/4"3/8"	365
ASG12MI-LM	34	3NGG8285	3.010	3.440	1/4"3/8"	401
ASG14MI-LM	34	3NGG8286	3.440	4.300	1/4"-1/2"	547
ASG18UI-MI	34	3NGG8260	4.300	5.418	1/4"-1/2"	644
ASG24UI-MI	34	3NGG8265	6.020	6.880	1/4"-5/8"	888
Unidades interiores CASSETTE						
AUG9UI-MI	35	3NGG8266K	2.150	2.752	1/4"3/8"	946
AUG12UI-MI	35	3NGG8267K	3.010	3.440	1/4"3/8"	1.029
AUG14UI-MI	35	3NGG8268K	3.440	4.300	1/4"-1/2"	1.058
AUG18UI-MI	35	3NGG8269K	4.300	5.418	1/4"-1/2"	1.073
Unidades interiores CONDUCTOS						
ACG9UI-MI	35	3NGG8273	2.150	2.752	1/4"3/8"	721
ACG12UI-MI	35	3NGG8274	3.010	3.440	1/4"3/8"	769
ACG14UI-MI	35	3NGG8275	3.440	4.300	1/4"-1/2"	813
ACG18UI-MI	35	3NGG8276	4.300	5.418	1/4"-1/2"	836
Unidades interiores SUELO-TECHO						
ABG14UI-MI	35	3NGG8270	3.440	4.300	1/4"-1/2"	842
ABG18UI-MI	35	3NGG8271	4.300	5.418	1/4"-1/2"	1.001
Unidades interiores SUELO						
AGG09UI-MI	34	3NGG8262	2.150	2.752	1/4"3/8"	815
AGG12UI-MI	34	3NGG8263	3.010	3.440	1/4"3/8"	932
AGG14UI-MI	34	3NGG8264	3.440	4.300	1/4"-1/2"	1.113
Unidades exteriores						
AOG14UI-MI2 (2x1)	32-33	3NGG8277	3.400 (1.204-3.784)	3.784 (946-4.644)	1/4"x2-3/8"x2	1.038
AOG18UI-MI2 (2x1)	32-33	3NGG8278	4.300 (1.462-4.816)	4.816 (1.548-5.246)	1/4"x2-3/8"x2	1.209
AOG18UI-MI3 (3x1)	32-33	3NGG8279	4.644 (1.548-5.848)	5.848 (1.720-6.622)	1/4"x3-3/8"x2, 1/2"	1.494
AOG24UI-MI3 (3x1)	32-33	3NGG8280	5.848 (1.548-6.708)	6.880 (1.720-6.880)	1/4"x3-3/8"x2, 1/2"	1.857
AOG30UI-MI4 (4x1)	32-33	3NGG8281	6.880 (3.010-8.600)	8.256 (3.182-9.718)	1/4"x4-3/8"x2, 1/2"x2	3.518
AOG45UI-MI8 (8x1)	32-33	3NGG8282	12.040 (3.182-15.652)	13.760 (3.526-14.362)	3/8"5/8"	4.273

3.3.5.8

Accesorios Bx1	Pág.	Código	Modelos	Precio Ref. (€)
Separador (Bx1)	226	3NGG9011	UTP-SX248A	178
Branch Box 2 Zonas	226	3NGG9008	UTP-PY02A	889
Branch Box 3 Zonas	226	3NGG9009	UTP-PY03A	999

3.3.5.8



Split Conductos Inverter Serie A

Modelos	Pág.	Código	Potencia Frigorífica (kcal/h)	Potencia Calorífica (kcal/h)	Ø Tubería (pulg.)	Precio Ref. (€)
ACG12UiA-LL	58-59	3NGG8900	3.010 (774-3.784)	3.526 (774-4.902)	1/4"-3/8"	1.712
ACG14UiA-LL	58-59	3NGG8905	3.698 (774-4.644)	4.300 (774-5.590)	1/4"-1/2"	2.072
ACG18UiA-LL	58-59	3NGG8910	4.472 (774-5.074)	5.160 (774-6.450)	1/4"-1/2"	2.065
ACG24UiA-LM	60-61	3NGG8915	6.106 (774-6.880)	6.880 (774-7.826)	1/4"-5/8"	2.372
ACG30UiA-LM	60-61	3NGG8920	7.310 (2.408-8.600)	8.600 (2.322-9.632)	3/8"-5/8"	3.292
ACG36UiA-LM	60-61	3NGG8925	8.084 (2.408-9.632)	9.632 (2.322-10.922)	3/8"-5/8"	3.534
ACG45UiA-LM	60-61	3NGG8930	10.750 (3.870-12.040)	11.438 (3.612-13.330)	3/8"-5/8"	4.112
ACG45UiA-LH	64-65	3NGG8935	10.750 (3.870-12.040)	12.040 (4.300-13.932)	3/8"-5/8"	4.537
ACG54UiA-LH	64-65	3NGG8940	11.524 (4.300-12.470)	13.760 (4.730-15.480)	3/8"-5/8"	5.095
SERIE A TRIFÁSICO						
ACG36UiAT-LM	62-63	3NGG6540	8.600 (4.042-9.804)	9.632 (4.300-12.040)	3/8"-5/8"	3.888
ACG45UiAT-LM	62-63	3NGG6545	10.750 (4.300-12.040)	12.040 (4.300-13.932)	3/8"-5/8"	4.676
ACG45HiUAT-LH	62-63	3NGG6555	10.750 (4.300-12.040)	12.040 (4.300-13.932)	3/8"-5/8"	5.009
ACG54HiUAT-LH	62-63	3NGG6550	12.040 (4.644-13.760)	13.760 (4.988-15.480)	3/8"-5/8"	5.270
ACG60HiUAT-LH	62-63	3NGG6560	12.900 (4.472-13.932)	15.480 (5.074-15.652)	3/8"-5/8"	7.664

3.3.5.8

Accesorios conductos (Págs. 58-65)	Código	Modelos	Precio Ref. (€)
Mando simplificado	3NGG9004	UTY-RSNYM	232
Kit Mando inalámbrico + receptor IR	3NGG9005	UTY-LRHYM	171
Sonda ambiente	3NGG9017	UTY-XSZX	109
Resistencia eléctrica	4JAG0024	ACY 35/40/50	308
Resistencia eléctrica	4JAG0025	ACY 71/80/100/125	350
Bomba condensados ACY71/80/100/125	3NGG9521	UTZ-PX1NBA	166
Bomba condensados Trifásicos y alta presión	4JBO0003	ACY100/125/140/170H	166
Set conectores externos	4JAG0028	UTD-EC55A	54
Acoplamiento circular (4 uds.)	4JAG0016	ACY 71/80/100/125	76

3.3.5.8



3.3.5.8

Split Conductos Gama Semi - industrial



Modelos	Pág.	Código	Potencia Frigorífica (kcal/h)	Potencia Calorífica (kcal/h)	Ø Tubería (pulg.)	Precio Ref. (€)
ACD 80 Ui ATLH	102-103	3NDA5785	19.264	21.500	3/8" - 7/8"	7.895
ACD 100 Ui ATLH	102-103	3NDA5800	24.080	27.090	3/8" - 7/8"	8.950
ACG72UiAT-LH	98-99	3NGG5610	17.458	19.436	1/2"-1"	9.299
ACG90UiT-LH	98-99	3NGG5615	21.500	24.080	1/2"-1"	9.860

3.3.5.8



Split Suelo/Techo - Techo Inverter Serie A

Modelos	Pág.	Código	Potencia Frigorífica (kcal/h)	Potencia Calorífica (kcal/h)	Ø Tubería (pulg.)	Precio Ref. (€)
ABG18UiA-LV	80-81	3NGG8300	4.472 (774-5.074)	5.160 (774-6.450)	1/4"-1/2"	2.311
ABG24UiA-LV	80-81	3NGG8305	5.848 (774-8.000)	6.800 (774-7.800)	1/4"-5/8"	2.733
ABG30UiA-LR	82-83	3NGG8310	7.310 (2.408-8.600)	8.600 (2.322-9.632)	3/8"-5/8"	4.080
ABG36UiA-LR	82-83	3NGG8315	8.084 (2.408-10.354)	9.400 (3.440-10.992)	3/8"-5/8"	4.287
ABG45UiA-LR	82-83	3NGG8325	10.750 (3.440-12.040)	11.438 (7.612-13.330)	3/8"-5/8"	4.870
SERIE A TRIFÁSICO						
ABG36UiAT-LR	84-85	3NGG6335	8.600 (4.042-9.804)	9.632 (4.300-12.040)	3/8"-5/8"	4.458
ABG45UiAT-LR	84-85	3NGG6340	10.750 (4.300-12.040)	12.040 (4.300-13.932)	3/8"-5/8"	5.065
ABG54UiAT-LR	84-85	3NGG6345	12.040 (4.644-13.760)	13.760 (4.988-15.480)	3/8"-5/8"	6.287

3.3.5.8



Split Cassette Inverter Serie A

Modelos	Pág.	Código	Potencia Frigorífica (kcal/h)	Potencia Calorífica (kcal/h)	Ø Tubería (pulg.)	Precio Ref. (€)
AUG12UiA-LV	72-73	3NGG8800	3.010 (774-3.784)	3.526 (774-4.902)	1/4"-3/8"	1.906
AUG14UiA-LV	72-73	3NGG8805	3.698 (774-4.644)	4.300 (774-5.590)	1/4"-1/2"	2.277
AUG18UiA-LV	72-73	3NGG8810	4.472 (774-5.074)	5.160 (774-6.450)	1/4"-1/2"	2.357
AUG24UiA-LV	72-73	3NGG8815	5.848 (774-6.880)	6.880 (774-7.826)	1/4"-5/8"	2.685
AUG30UiA-LR	74-75	3NGG8820	7.310 (2.408-8.600)	8.600 (2.322-9.632)	3/8"-5/8"	3.482
AUG36UiA-LR	74-75	3NGG8825	8.084 (2.408-9.632)	9.632 (2.322-10.922)	3/8"-5/8"	3.677
AUG45UiA-LR	74-75	3NGG8830	10.750 (3.440-12.040)	12.040 (3.612-13.932)	3/8"-5/8"	4.146
AUG54UiA-LR	74-75	3NGG8835	11.438 (3.870-12.470)	13.760 (4.042-14.190)	3/8"-5/8"	5.077
SERIE A TRIFÁSICO						
AUG36UiAT-LR	76-77	3NGG6435	8.600 (4.042-9.804)	9.632 (4.300-10.922)	3/8"-5/8"	4.052
AUG45UiAT-LR	76-77	3NGG6440	10.750 (3.440-12.040)	12.040 (4.300-13.932)	3/8"-5/8"	4.570
AUG54UiAT-LR	76-77	3NGG6445	12.040 (4.644-13.760)	13.760 (4.988-14.190)	3/8"-5/8"	5.129

3.3.5.8



Multisplit Inverter Twin / Triple

Modelos	Pág.	Código	Potencia Frigorífica (kcal/h)	Potencia Calorífica (kcal/h)	Ø Tubería (pulg.)	Precio Ref. (€)
Unidades Interiores CONDUCTOS						
ACG18Ui-MI	89	3NGG8276	4.472	5.160	1/4"-1/2", 3/8"-5/8"[36 2x1, 54 3x1]	836
ACG22UIS (G22LM)	89	3NGG6019	5.590	6.192	1/4"-1/2", 3/8"-5/8"[45 2x1]	1.052
ACG24UIS (G24LM)	89	3NGG6020	6.106	6.880	1/4"-1/2", 3/8"-5/8"[54 2x1]	1.224
Unidades Interiores CASSETTE						
AUG18UIS (G18LV)	89	3NGG6015K	4.472	5.160	1/4"-1/2", 3/8"-5/8"[36 2x1, 54 3x1]	1.060
AUG22UIS (G22LV)	89	3NGG6016K	5.590	6.192	1/4"-1/2", 3/8"-5/8"[45 2x1]	1.096
AUG24UIS (G24LV)	89	3NGG6017K	6.106	6.880	1/4"-1/2", 3/8"-5/8"[54 2x1]	1.334
Unidades Interiores SUELO-TECHO						
ABG18UIS (G18LV)	89	3NGG6021	4.472	5.160	1/4"-1/2", 3/8"-5/8"[36 2x1, 54 3x1]	990
ABG22UIS (G22LV)	89	3NGG6022	5.590	6.192	1/4"-1/2", 3/8"-5/8"[45 2x1]	1.087
ABG24UIS (G24LV)	89	3NGG6023	6.106	6.880	1/4"-1/2", 3/8"-5/8"[54 2x1]	1.228
Unidades Exteriores						
AOG36Ui2S (G36LA) (2x1)	88	3NGG6012	8.600 (4.042-9.804)	9.632 (4.300-12.040)	3/8"-5/8"	2.960
AOG45Ui2S (G45LA) (2x1)	88	3NGG6013	10.750 (4.300-12.040)	12.040 (4.300-13.932)	3/8"-5/8"	3.335
AOG54Ui3S (G54LA)(2x1/3x1)	88	3NGG6014	12.040 (4.472-13.932)	13.760 (5.074-15.652)	3/8"-5/8"	4.055

3.3.5.8

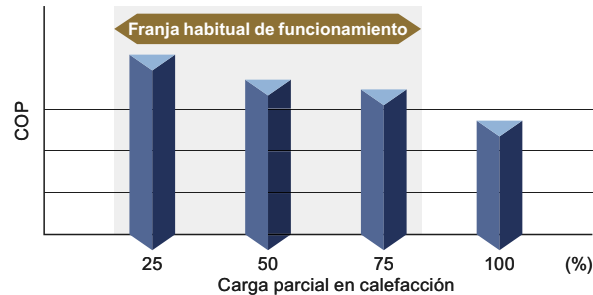


Accesorios	Pág.	Código	Modelos	Precio Ref. (€)
Separador (2x1 ext.36)	89	3NGG9530	UTP-SX236A	171
Separador (2x1 ext.45 y 54)	89	3NGG9531	UTP-SX254A	171
Separador (3x1 ext.54)	89	3NGG9532	UTP-SX354A	171

3.3.5.8



Nuevos Sistemas VRF



Más del 90% del tiempo de funcionamiento real, los acondicionadores de aire funcionan a capacidad parcial en lugar de a capacidad nominal. Nos hemos centrado en una alta eficiencia estacional utilizando la última tecnología DC de manera integral y haciendo la lógica de control más precisa.

Nueva Micro VRF de 1 ventilador

Características

- Diseño ligero y ultra-compacto
- Alta eficiencia estacional
- Efectivo diseño de la rejilla de toma de aire
- Uso de compresores "twin rotary" de alto rendimiento.
- Gama de 4 a 6 CV



Nuevas Unidades Interiores para ventilación 100% aire exterior

Características

- Posibilidad de renovación total de aire 100%.
- Tamaño compacto
- Alta presión disponible (200 Pa. modelo de 22,4 kW)
- Eficiencia energética y confort gracias a los motores DC de los ventiladores.



Nuevo Control remoto por cable Multifunción

Características

- Varias posibilidades de programación (ON/OFF/Semana)
- Fácil funcionamiento con un solo "clic"
- Configuración automática de direcciones.
- Visualización de los códigos y el historial de errores.



Nuevos Sistemas Hidrónicos

Las nuevas gamas de enfriadoras de agua y fancoils Daitso son altamente eficientes y fiables y están especialmente indicadas para la climatización integral por agua, tanto en instalaciones de nueva construcción como en rehabilitaciones y sustituciones de equipos obsoletos.

Nuevas Minichillers Compactas CRAD/WP

Características

- Diseño compacto
- Consumo energético muy bajo.
- Todos los elementos integrados (listas para funcionar)
- Producción de agua caliente hasta 55°C
- Gama de 5 a 18 kW



Nuevas Bombas de calor para piscinas CRAD TITANIUM

Características

- Tamaño compacto
- Funcionamiento en frío y bomba de calor
- Intercambiador de titanio de alta calidad
- Gama de 4 a 14 kW



Nuevos Fancoils con ventilador con motor EC

Características

- Varias versiones: Mural, Cassette, Suelo/techo, Conducto tipo Hotel
- Mayor eficiencia energética gracias a un funcionamiento más preciso que un FC convencional
- Gammas de los 1,3 a los 13 kW





AIRSTAGE J - II (Sistema de Caudal Variable de Refrigerante)



AJGA 40-45-54 LALH

Modelos	Pág.	Código	Potencia Frigorífica (kcal/h)	Potencia Calorífica (kcal/h)	Ø Tubería (pulg.)	Precio Ref. (€)
Unidades Exteriores						
AJGA40LALH	114-115	3IVG1000	10.406	11.696	3/8"-5/8"	5.749
AJGA45LALH	114-115	3IVG1001	12.040	13.760	3/8"-5/8"	6.749
AJGA54LALH	114-115	3IVG1002	13.330	15.480	3/8"-3/4"	7.363

3.3.5.8

AIRSTAGE J - IIS (Sistema de Caudal Variable de Refrigerante)

Modelos	Pág.	Código	Potencia Frigorífica (kcal/h)	Potencia Calorífica (kcal/h)	Ø Tubería (pulg.)	Precio Ref. (€)
Unidades Exteriores						
AJGA40LCLAH	110-111	3IVG0011	10.404	11.694	3/8"-5/8"	5.008
AJGA45LCLAH	110-111	3IVG0012	12.038	13.758	3/8"-5/8"	5.457
AJGA54LCLAH	110-111	3IVG0013	12.984	14.187	3/8"-5/8"	6.079

3.3.5.8

AIRSTAGE V-II (Sistema de Caudal Variable de Refrigerante) Unidades Exteriores

Modelos	Pág.	Código	Potencia Frigorífica (kcal/h)	Potencia Calorífica (kcal/h)	Ø Tubería (pulg.)	Precio Ref. (€)
UNIDADES EXTERIORES: SELECCIÓN AHORRO ESPACIO						
AJGA72LALH	120-121	3IVG0000	19.264	21.500	1/2"-7/8"	9.995
AJGA90LALH	120-121	3IVG0001	24.080	27.090	1/2"-7/8"	10.950
AJGA108LALH	120-121	3IVG0002	28.810	32.250	1/2"-1-1/8"	13.350
AJGA126LALH	120-121	3IVG0003	34.400	38.700	1/2"-1-1/8"	15.800
AJGA144LALH	120-121	3IVG0004	38.700	43.000	1/2"-1-1/8"	18.700
AJGA162LALH	120-121	3IVG0500	43.344	48.590	5/8"-1-1/8"	19.650
AJGA180LALH	120-121	3IVG0501	48.074	53.750	5/8"-1-1/8"	20.995
AJGA198LALH	120-121	3IVG0502	52.890	59.340	5/8"-1-3/8"	24.500
AJGA216LALH	120-121	3IVG0503	57.620	64.500	5/8"-1-3/8"	25.395
AJGA234LALH	120-121	3IVG0504	63.210	70.950	5/8"-1-3/8"	28.350
AJGA252LALH	120-121	3IVG0505	67.510	75.250	5/8"-1-3/8"	29.700
AJGA270LALH	120-121	3IVG0506	73.100	81.700	3/4"-1-3/8"	30.300
AJGA288LALH	120-121	3IVG0507	77.400	86.000	3/4"-1-3/8"	34.150
AJGA306LALH	120-121	3IVG0508	81.700	91.590	3/4"-1-3/8"	34.995
AJGA324LALH	120-121	3IVG0509	86.430	96.750	3/4"-1-5/8"	38.395
AJGA342LALH	120-121	3IVG0510	92.020	103.200	3/4"-1-5/8"	40.800
AJGA360LALH	120-121	3IVG0511	96.320	107.500	3/4"-1-5/8"	42.200
AJGA378LALH	120-121	3IVG0512	101.910	113.950	3/4"-1-5/8"	43.600
AJGA396LALH	120-121	3IVG0513	106.210	118.250	3/4"-1-5/8"	45.900
AJGA414LALH	120-121	3IVG0514	111.800	124.700	3/4"-1-5/8"	47.500
AJGA432LALH	120-121	3IVG0515	116.100	129.000	3/4"-1-5/8"	49.700
UNIDADES EXTERIORES: SELECCIÓN HIGH COP						
AJGA144LALHH	122-123	3IVG0516	38.528	43.000	1/2"-1-1/8"	20.995
AJGA198LALHH	122-123	3IVG0517	53.664	60.200	5/8"-1-3/8"	26.450
AJGA216LALHH	122-123	3IVG0518	57.792	64.500	5/8"-1-3/8"	28.995
AJGA234LALHH	122-123	3IVG0519	62.608	70.090	5/8"-1-3/8"	30.600
AJGA252LALHH	122-123	3IVG0520	67.338	75.250	5/8"-1-3/8"	33.250
AJGA270LALHH	122-123	3IVG0521	72.928	81.700	3/4"-1-3/8"	33.995
AJGA288LALHH	122-123	3IVG0522	76.884	86.000	3/4"-1-3/8"	38.500
AJGA306LALHH	122-123	3IVG0523	82.474	92.450	3/4"-1-5/8"	39.150
AJGA324LALHH	122-123	3IVG0524	88.064	98.900	3/4"-1-5/8"	43.750
AJGA360LALHH	122-123	3IVG0525	97.610	109.650	3/4"-1-5/8"	45.700
AJGA378LALHH	122-123	3IVG0526	103.200	116.100	3/4"-1-5/8"	47.700
AJGA396LALHH	122-123	3IVG0527	107.500	120.400	3/4"-1-5/8"	49.995

3.3.5.8

AIRSTAGE VR-II (Sistema de Caudal Variable de Refrigerante con recuperación de calor) Unidades Exteriores

Modelos	Pág.	Código	Potencia Frigorífica (kcal/h)	Potencia Calorífica (kcal/h)	Ø Tubería (pulg.)	Precio Ref. (€)
UNIDADES EXTERIORES: SELECCIÓN AHORRO ESPACIO						
AJGA72GALH	128-129	3IVG0006	19.264	21.500	1/2"-5/8"-7/8"	11.200
AJGA90GALH	128-129	3IVG0007	24.080	27.090	1/2"-3/4"-7/8"	12.400
AJGA108GALH	128-129	3IVG0008	28.810	32.250	1/2"-3/4"-1-1/8"	14.600
AJGA126GALH	128-129	3IVG0009	34.400	38.700	1/2"-7/8"-1-1/8"	17.240
AJGA144GALH	128-129	3IVG0010	38.700	43.000	1/2"-7/8"-1-1/8"	19.600
AJGA162GALH	128-129	3IVG0600	43.344	48.590	5/8"-7/8"-1-1/8"	24.000
AJGA180GALH	128-129	3IVG0601	48.074	53.750	5/8"-7/8"-1-1/8"	25.100
AJGA198GALH	128-129	3IVG0602	52.890	59.340	5/8"-1-1/8"-1-3/8"	26.900
AJGA216GALH	128-129	3IVG0603	57.620	64.500	5/8"-1-1/8"-1-3/8"	29.050
AJGA234GALH	128-129	3IVG0604	63.210	70.950	5/8"-1-1/8"-1-3/8"	31.380
AJGA252GALH	128-129	3IVG0605	67.510	75.250	5/8"-1-1/8"-1-3/8"	33.630
AJGA270GALH	128-129	3IVG0606	73.100	81.700	3/4"-1-1/8"-1-3/8"	35.950
AJGA288GALH	128-129	3IVG0607	77.400	86.000	3/4"-1-1/8"-1-3/8"	38.640
AJGA306GALH	128-129	3IVG0608	81.700	91.590	3/4"-1-1/8"-1-3/8"	41.600
AJGA324GALH	128-129	3IVG0609	86.430	96.750	3/4"-1-1/8"-1-5/8"	43.470
AJGA342GALH	128-129	3IVG0610	92.020	103.200	3/4"-1-3/8"-1-5/8"	46.125
AJGA360GALH	128-129	3IVG0611	96.320	107.500	3/4"-1-3/8"-1-5/8"	47.990
AJGA378GALH	128-129	3IVG0612	101.910	113.950	3/4"-1-3/8"-1-5/8"	50.600
AJGA396GALH	128-129	3IVG0613	106.210	118.250	3/4"-1-3/8"-1-5/8"	51.890
AJGA414GALH	128-129	3IVG0614	111.800	124.700	3/4"-1-3/8"-1-5/8"	54.810
AJGA432GALH	128-129	3IVG0615	116.100	129.000	3/4"-1-3/8"-1-5/8"	56.290
UNIDADES EXTERIORES: SELECCIÓN HIGH COP						
AJGA144GALHH	130-131	3IVG0616	38.528	43.000	1/2"-7/8"-1-1/8"	23.755
AJGA198GALHH	130-131	3IVG0617	53.664	60.200	5/8"-1-1/8"-1-3/8"	29.930
AJGA216GALHH	130-131	3IVG0618	57.792	64.500	5/8"-1-1/8"-1-3/8"	34.500
AJGA234GALHH	130-131	3IVG0619	62.608	70.090	5/8"-1-1/8"-1-3/8"	35.900
AJGA252GALHH	130-131	3IVG0620	67.338	75.250	5/8"-1-1/8"-1-3/8"	37.635
AJGA270GALHH	130-131	3IVG0621	72.928	81.700	3/4"-1-1/8"-1-3/8"	38.495
AJGA288GALHH	130-131	3IVG0622	76.884	86.000	3/4"-1-1/8"-1-3/8"	43.555
AJGA306GALHH	130-131	3IVG0623	82.474	92.450	3/4"-1-1/8"-1-3/8"	44.410
AJGA324GALHH	130-131	3IVG0624	88.064	98.900	3/4"-1-1/8"-1-5/8"	49.470
AJGA342GALHH	130-131	3IVG0625	92.880	104.490	3/4"-1-3/8"-1-5/8"	50.820
AJGA360GALHH	130-131	3IVG0626	97.610	109.650	3/4"-1-3/8"-1-5/8"	51.745
AJGA378GALHH	130-131	3IVG0627	103.200	116.100	3/4"-1-3/8"-1-5/8"	54.020
AJGA396GALHH	130-131	3IVG0628	107.500	120.400	3/4"-1-3/8"-1-5/8"	56.575

3.3.5.8

Unidades Interiores

Modelos	Pág.	Código	Potencia Frigorífica (kcal/h)	Potencia Calorífica (kcal/h)	Ø Tubería (pulg.)	Precio Ref. (€)
Unidades interiores cassette compacto						
AUGB04G	134-135	3IVG4522	950	1.120	1/4"-1/2"	1.375
AUGB07G	134-135	3IVG4511	1.892	2.408	1/4"-1/2"	1.420
AUGB09G	134-135	3IVG4512	2.408	2.752	1/4"-1/2"	1.440
AUGB12G	134-135	3IVG4513	3.096	3.526	1/4"-1/2"	1.460
AUGB14G	134-135	3IVG4514	3.870	4.300	1/4"-1/2"	1.510
AUGB18G	134-135	3IVG4515	4.816	5.418	3/8"-5/8"	1.575
AUGB24G	134-135	3IVG4516	6.106	6.880	3/8"-5/8"	1.635
Unidades interiores cassette						
AUGA24G	136-137	3IVG4517	6.106	6.880	3/8"-5/8"	1.695
AUGA30G	136-137	3IVG4518	7.740	8.600	3/8"-5/8"	1.850
AUGA36G	136-137	3IVG4519	9.632	10.750	3/8"-3/4"	2.140
AUGA45G	136-137	3IVG4520	10.750	12.040	3/8"-3/4"	2.595
AUGA54G	136-137	3IVG4521	12.040	13.760	3/8"-3/4"	3.050
Unidades interiores conductos compacto						
ARGD04G	138-139	3IVG5533	950	1.120	1/4"-1/2"	1.110
ARGD07G	138-139	3IVG5528	1.892	2.408	1/4"-1/2"	1.175
ARGD09G	138-139	3IVG5529	2.408	2.752	1/4"-1/2"	1.200
ARGD12G	138-139	3IVG5530	3.096	3.440	1/4"-1/2"	1.280
ARGD14G	138-139	3IVG5531	3.870	4.300	1/4"-1/2"	1.350
ARGD18G	138-139	3IVG5532	4.816	5.418	3/8"-5/8"	1.395
Rejilla ARGD07-14	138-139	3IVG9519				165
Rejilla ARGD18	138-139	3IVG9520				197
Unidades interiores conductos						
ARGA24G	140-141	3IVG5519	6.106	6.880	3/8"-5/8"	1.550
ARGA30G	140-141	3IVG5520	7.740	8.600	3/8"-5/8"	1.700
ARGA36G	140-141	3IVG5521	9.632	10.750	3/8"-3/4"	1.850
ARGA45G	140-141	3IVG5522	10.750	12.040	3/8"-3/4"	2.050
Bomba Condensados	140-141	3IVG9521				155
Unidades interiores conductos alta presión						
ARGC36G	142-143	3IVG5523	9.632	11.008	3/8"-3/4"	2.070
ARGC45G	142-143	3IVG5524	10.750	12.040	3/8"-3/4"	2.285
ARGC60G	142-143	3IVG5525	15.480	17.200	3/8"-3/4"	2.595
ARGC72G	142-143	3IVG5526	19.264	21.500	1/2"-7/8"	2.995
ARGC90G	142-143	3IVG5527	21.500	24.080	1/2"-7/8"	3.840
Unidades interiores conductos 100 % aire exterior						
ARGH54 GTAH	144-145	3IVG5534	12.038	7.653	3/8"-3/4"	2.894
ARGH72 GTAH	144-145	3IVG5535	19.261	11.952	3/8"-7/8"	3.744
ARGH96 GTAH	144-145	3IVG5536	24.076	14.961	3/8"-7/8"	4.285
Unidades interiores suelo / techo						
ABGA12G	146-147	3IVG3008	3.096	3.440	1/4"-1/2"	1.310
ABGA14G	146-147	3IVG3009	3.440	3.870	1/4"-1/2"	1.355
ABGA18G	146-147	3IVG3010	4.816	5.418	3/8"-5/8"	1.420
ABGA24G	146-147	3IVG3011	6.106	6.880	3/8"-5/8"	1.530
Unidades interiores techo						
ABGA30G	148-149	3IVG3012	7.740	8.600	3/8"-5/8"	2.010
ABGA36G	148-149	3IVG3013	9.632	10.750	3/8"-3/4"	2.145
ABGA45G	148-149	3IVG3014	10.750	12.040	3/8"-3/4"	2.325
ABGA54G	148-149	3IVG3015	12.040	13.760	3/8"-3/4"	2.775
Unidades interiores mural						
ASGE4G	150-151	3IVG2508	950	1.120	1/4"-1/2"	770
ASGE7G	150-151	3IVG2504	1.892	2.408	1/4"-1/2"	825
ASGE9G	150-151	3IVG2505	2.408	2.752	1/4"-1/2"	855
ASGE12G	150-151	3IVG2506	3.096	3.526	1/4"-1/2"	885
ASGE14G	150-151	3IVG2507	3.870	4.300	1/4"-1/2"	945
ASGA18G	152-153	3IVG2014	4.816	5.418	3/8"-5/8"	985
ASGA24G	152-153	3IVG2015	6.106	6.880	3/8"-5/8"	1.070
ASGA30G	152-153	3IVG2016	6.880	7.740	3/8"-5/8"	1.240

3.3.5.8



AUGB04/24G



AUGA24/54G



ARGD04/18G



ARGA24/45G



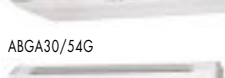
ARGC36/45G



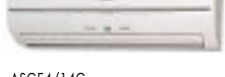
ARGC60/90G



ABGA12/24G



ABGA30/54G



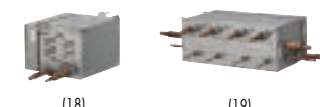
ASGE4/14G



ASGA18/30G

Sistemas de Control y Gestión

Sistemas de control	Pág.	Modelos	Códigos	Precio Ref. (€)	
CONTROL GRUPOS	(1)	159	UTY-CGGG	3IVG9000	1.502
PANEL TÁCTIL	(2)	159	UTY-DTGG	3IVG9001	5.307
CONTROL REMOTO CENTRALIZADO	(3)	159	UTY-DCGG	3IVG9008	1.879
CONTROL REMOTO POR CABLE	(4)	158	UTY-RNKG	3IVG9005	214
CONTROL REMOTO POR CABLE MULTIFUNCIÓN	(16)	158	UTY-RIRG	3IVG9010	250
CONTROL REMOTO POR CABLE TÁCTIL	(15)	158	UTY-RNRG	3IVG9009	268
CONTROL INALÁMBRICO	(5)	158	UTY-LNHG	3IVG9002	94
RECEPTOR IR CASSETTE	(6)	158	UTY-LRHYB1	3IVG9003	204
RECEPTOR IR CONDUCTO	(7)	158	UTB-GWC	3IVN9036	108
CONTROL SIMPLIFICADO	(8)	158	UTY-RHKG	3IVG9004	235
CONTROL CENTRALIZADO POR PC	(9)	159	UTY-APGG	3IVG9506	10.614
CONTROL CENTRALIZADO PC LITE	(9)	159	UTY-ALGG	3IVG9014	3.064
APLICACIÓN AHORRO ENERGÉTICO		159	UTY-PEGG	3IVG9513	3.216
APLICACIÓN ACCESO REMOTO PARA LITE		159	UTY-PLIGR1	3IVG9531	1.014
APLICACIÓN REPARTO DE CONSUMOS PARA LITE		159	UTY-PLGGA1	3IVG9532	813
APLICACIÓN AHORRO ENERGÉTICO PARA LITE		159	UTY-PLGGE1	3IVG9530	1.003
SOFTWARE DE MANTENIMIENTO		160	UTY-ASGG	3IVG9508	1.393
HERRAMIENTA DE MONITORIZACION POR WEB		160	UTY-AMGG	3IVG9509	2.894
CONVERSOR DE RED	(10)	161	UTY-VGGGZ1	3IVN9014	826
CONVERSOR DE RED LON WORKS	(10)	161	UTY-VLGG	3IVG9504	2.767
CONVERSOR DE RED BACnet	(10)	161	UTY-ABGG	3IVG9510	4.017
AMPLIFICADOR SEÑAL	(10)	161	UTY-VSGG	3IVN9015	716
INTERFAZ KNX	(11)	161	FJ-RC-KNX-1L	3IVN9038	575
INTERFAZ-MODBUS	(12)	161	FJ-RC-MBS-1	3IVN9039	575
INTERFAZ WIFI	(13)	161	FJ-RC-WIFI-1	3NDN0010	399
CONMUTADOR DE CONTROL EXTERNO	(14)	160	UTY-TEKG	3IVG9502	167
ACCESORIOS INSTALACION					
SEPARADOR 3 TUBOS (< 28 kW)	(17)	164-165	UTP-BX090A	3IVN9027	175
SEPARADOR 3 TUBOS (de 28 kW a 56 kW)	(17)	164-165	UTP-BX180A	3IVN9028	199
SEPARADOR 3 TUBOS (> 56 kW)	(17)	164-165	UTP-BX567A	3IVN9029	399
SEPARADOR 2 TUBOS (< 28 kW)	(17)	164-165	UTP-AX090A	3IVN9034	118
SEPARADOR 2 TUBOS (de 28 kW a 56 kW)	(17)	164-165	UTP-AX180A	3IVN9017	118
SEPARADOR 2 TUBOS (> 56 kW)	(17)	164-165	UTP-AX567A	3IVN9018	257
SEPARADOR 2 TUBOS PARA MICRO JIS (< 19,6 kW)	(17)	164-165	UTP-AX054A	3IVN9016	220
COLECTOR 3 TUBOS (de 3-6 salidas) (< 28 kW)	(18)	164-165	UTP-J0906A	3IVN9030	415
COLECTOR 3 TUBOS (de 3-6 salidas) (de 28 kW a 56 kW)	(18)	164-165	UTP-J1806A	3IVN9031	453
COLECTOR 3 TUBOS (de 3-8 salidas) (< 28 kW)	(18)	164-165	UTP-J0908A	3IVN9032	437
COLECTOR 3 TUBOS (de 3-8 salidas) (de 28 kW a 56 kW)	(18)	164-165	UTP-J1808A	3IVN9033	468
COLECTOR 2 TUBOS (de 3-6 salidas) (< 28 kW)	(18)	164-165	UTR-H0906L	3NNG9320	230
COLECTOR 2 TUBOS (de 3-6 salidas) (de 28 kW a 56 kW)	(18)	164-165	UTR-H1806L	3NNG9325	230
COLECTOR 2 TUBOS (de 3-8 salidas) (< 28 kW)	(18)	164-165	UTR-H0908L	3NNG9330	241
COLECTOR 2 TUBOS (de 3-8 salidas) (de 28 kW a 56 kW)	(18)	164-165	UTR-H1808L	3NNG9335	241
UNIDAD RB SIMPLE (hasta 8 kW)	(19)	164-165	UTP-RX01AH	3IVN9022	1.050
UNIDAD RB SIMPLE (hasta 18 kW)	(19)	164-165	UTP-RX01BH	3IVN9023	1.200
UNIDAD RB SIMPLE (hasta 28 kW)	(19)	164-165	UTP-RX11CH	3IVN9024	2.290
UNIDAD RB MULTIPLE (hasta 56 kW)	(20)	164-165	UTP-RX04BH	3IVN9025	5.200



3.3.5.8

GRAN FLEXIBILIDAD PARA NECESIDADES MUY ESPECÍFICAS

ENFRIADORAS Mini-Chillers



daitsu

Modelos	Pág.	Código	Potencia Frigorífica (kW)	Potencia Calorífica (kW)	Refrigerante	Precio Ref. (€)
BOMBA DE CALOR + KIT HIDRÓNICO INTEGRADO (Bomba)						
CRAD/WP 20	172-173	3ICD3000	5	5,5	R410A	2.895
CRAD/WP 25	172-173	3ICD3001	7,2	7,7	R410A	3.200
CRAD/WP 40	172-173	3ICD3002	10,5	12	R410A	4.505
CRAD/WP 40 T	172-173	3ICD3003	10,5	12	R410A	4.505
CRAD/WP 50 T	172-173	3ICD3004	12	14	R410A	4.999
CRAD/WP 60 T	172-173	3ICD3005	14	16,1	R410A	5.210
CRAD/WP 70 T	172-173	3ICC3006	16	18	R410A	5.660

3.3.5.8

ENFRIADORAS Compact Line: Mini-Chillers



CLINT

Modelos	Pág.	Código	Potencia Frigorífica (kW)	Potencia Calorífica (kW)	Refrigerante	Precio Ref. (€)
SOLO FRÍO + KIT HIDRÁULICO INTEGRADO (Bomba + Depósito inercia)						
CHA/CLK/WP 15	174-175	3ICC0349	4,2	5	R410A	4.099
CHA/CLK/WP 18	174-175	3ICC0350	5,1	6,0	R410A	4.295
CHA/CLK/WP 21	174-175	3ICC0351	6,4	8,0	R410A	4.450
CHA/CLK/WP 25	174-175	3ICC0352	7,5	8,7	R410A	4.590
CHA/CLK/WP 31	174-175	3ICC0353	8,6	10,3	R410A	4.945
CHA/CLK/WP 41	174-175	3ICC0354	10,4	12,4	R410A	5.010
CHA/CLK/WP 51	174-175	3ICC0355	12,2	14,8	R410A	6.090
CHA/CLK/WP 61	174-175	3ICC0356	15,3	18,8	R410A	6.400
CHA/CLK/WP 71	174-175	3ICC0357	18,6	21,9	R410A	6.805
CHA/CLK/WP 81	174-175	3ICC0358	20,5	24,2	R410A	7.195
BOMBA DE CALOR + KIT HIDRÁULICO INTEGRADO (Bomba + Depósito inercia)						
CHA/CLK 15	174-175	3ICC0600	5,1	-	R410A	3.364
CHA/CLK 18	174-175	3ICC0601	5,1	-	R410A	3.342
CHA/CLK 21	174-175	3ICC0602	6,4	-	R410A	3.779
CHA/CLK 25	174-175	3ICC0603	7,5	-	R410A	3.827
CHA/CLK 31	174-175	3ICC0604	8,6	-	R410A	4.115
CHA/CLK 41	174-175	3ICC0605	10,4	-	R410A	4.398
CHA/CLK 51	174-175	3ICC0606	12,2	-	R410A	5.200
CHA/CLK 61	174-175	3ICC0607	15,3	-	R410A	5.552
CHA/CLK 71	174-175	3ICC0608	18,6	-	R410A	6.081
CHA/CLK 81	174-175	3ICC0609	20,5	-	R410A	6.446

[1] T° amb. 35°C/T° agua 7-12°C.
[2] T° amb. 7°C/T° agua 40-45°C.

3.3.5.5

Gama CHA/K compresor Scroll (24 - 162 kW)

Enfriadoras

Modelos	Pág.	Código	Potencia Frigorífica (kW)	Potencia Calorífica (kW)	Refrigerante	Precio Ref. (€)
SOLO FRÍO						
CHA /K 91	176-177	3ICC0059	24,8	-	R410A	7.444
CHA /K 101	176-177	3ICC0060	28,6	-	R410A	8.513
CHA /K 131	176-177	3ICC0061	33,4	-	R410A	9.297
CHA /K 151	176-177	3ICC0062	42,2	-	R410A	10.525
CHA /K 182-P	176-177	3ICC0063	47,6	-	R410A	12.796
CHA /K 202-P	176-177	3ICC0064	54,9	-	R410A	13.696
CHA /K 242-P	176-177	3ICC0065	63,5	-	R410A	15.318
CHA /K 262-P	176-177	3ICC0066	72,9	-	R410A	16.951
CHA /K 302-P	176-177	3ICC0067	83,4	-	R410A	19.537
CHA /K 363-P	176-177	3ICC0068	95,5	-	R410A	22.768
CHA /K 393-P	176-177	3ICC0069	110,4	-	R410A	24.772
CHA /K 453-P	176-177	3ICC0070	126,8	-	R410A	26.890
CHA /K 524-P	176-177	3ICC0071	147,4	-	R410A	29.428
CHA /K 604-P	176-177	3ICC0072	177,8	-	R410A	32.637
BOMBA DE CALOR						
CHA /K / WP 91	176-177	3ICC0159	24,8	30,6	R410A	8.526
CHA /K / WP 101	176-177	3ICC0160	28,6	36,7	R410A	9.730
CHA /K / WP 131	176-177	3ICC0161	33,4	41,6	R410A	10.625
CHA /K / WP 151	176-177	3ICC0162	42,2	55,3	R410A	12.172
CHA /K / WP 182-P	176-177	3ICC0163	47,6	54,1	R410A	15.488
CHA /K / WP 202-P	176-177	3ICC0164	54,9	61,8	R410A	16.588
CHA /K / WP 242-P	176-177	3ICC0165	63,5	71,4	R410A	18.568
CHA /K / WP 262-P	176-177	3ICC0166	72,9	80,3	R410A	20.486
CHA /K / WP 302-P	176-177	3ICC0167	83,4	90,4	R410A	23.797
CHA /K / WP 363-P	176-177	3ICC0168	95,5	105,5	R410A	27.815
CHA /K / WP 393-P	176-177	3ICC0169	110,4	120,2	R410A	29.477
CHA /K / WP 453-P	176-177	3ICC0170	126,8	134,9	R410A	32.237
CHA /K / WP 524-P	176-177	3ICC0171	147,4	154,3	R410A	35.973
CHA /K / WP 604-P	176-177	3ICC0172	177,8	187	R410A	39.917
SOLO FRÍO + KIT HIDRAÚLICO INTEGRADO (Bomba + Depósito inercia)						
CHA /K / SP 91	176-177	3ICC0259	24,8	-	R410A	8.672
CHA /K / SP 101	176-177	3ICC0260	28,6	-	R410A	9.796
CHA /K / SP 131	176-177	3ICC0261	33,4	-	R410A	10.625
CHA /K / SP 151	176-177	3ICC0262	42,2	-	R410A	11.922
CHA /K / SP 182-P	176-177	3ICC0263	47,6	-	R410A	15.999
CHA /K / SP 202-P	176-177	3ICC0264	54,9	-	R410A	16.990
CHA /K / SP 242-P	176-177	3ICC0265	63,5	-	R410A	18.463
CHA /K / SP 262-P	176-177	3ICC0266	72,9	-	R410A	20.089
CHA /K / SP 302-P	176-177	3ICC0267	83,4	-	R410A	22.732
CHA /K / SP 363-P	176-177	3ICC0268	95,5	-	R410A	26.278
CHA /K / SP 393-P	176-177	3ICC0269	110,4	-	R410A	28.888
CHA /K / SP 453-P	176-177	3ICC0270	126,8	-	R410A	30.844
CHA /K / SP 524-P	176-177	3ICC0271	147,4	-	R410A	33.033
CHA /K / SP 604-P	176-177	3ICC0272	177,8	-	R410A	36.346
BOMBA DE CALOR + KIT HIDRAÚLICO INTEGRADO (Bomba + Depósito inercia)						
CHA /K / WP / SP 91	176-177	3ICC0359	24,8	30,6	R410A	10.010
CHA /K / WP / SP 101	176-177	3ICC0360	28,6	36,7	R410A	11.013
CHA /K / WP / SP 131	176-177	3ICC0361	33,4	41,6	R410A	11.943
CHA /K / WP / SP 151	176-177	3ICC0362	42,2	55,3	R410A	13.569
CHA /K / WP / SP 182-P	176-177	3ICC0363	47,6	54,1	R410A	18.990
CHA /K / WP / SP 202-P	176-177	3ICC0364	54,9	61,8	R410A	19.999
CHA /K / WP / SP 242-P	176-177	3ICC0365	63,5	71,4	R410A	22.400
CHA /K / WP / SP 262-P	176-177	3ICC0366	72,9	80,3	R410A	23.613
CHA /K / WP / SP 302-P	176-177	3ICC0367	83,4	90,4	R410A	26.981
CHA /K / WP / SP 363-P	176-177	3ICC0368	95,5	105,5	R410A	32.030
CHA /K / WP / SP 393-P	176-177	3ICC0369	110,4	120,2	R410A	33.514
CHA /K / WP / SP 453-P	176-177	3ICC0370	126,8	134,9	R410A	36.247
CHA /K / WP / SP 524-P	176-177	3ICC0371	147,4	154,3	R410A	39.980
CHA /K / WP / SP 604-P	176-177	3ICC0372	177,8	187	R410A	44.190
SOLO FRÍO VERSIÓN AQUALOGIK						
CHA /K / ST 91	176-177	3ICC0650	24,8	-	R410A	8.022
CHA /K / ST 101	176-177	3ICC0651	28,6	-	R410A	8.937
CHA /K / ST 131	176-177	3ICC0652	33,4	-	R410A	9.732
CHA /K / ST 151	176-177	3ICC0653	42,2	-	R410A	10.319
CHA /K / ST 182-P	176-177	3ICC0654	47,6	-	R410A	14.762
CHA /K / ST 202-P	176-177	3ICC0655	54,9	-	R410A	15.868
CHA /K / ST 242-P	176-177	3ICC0656	63,5	-	R410A	17.056
CHA /K / ST 262-P	176-177	3ICC0657	72,9	-	R410A	17.780
CHA /K / ST 302-P	176-177	3ICC0658	83,4	-	R410A	20.079
CHA /K / ST 363-P	176-177	3ICC0659	95,5	-	R410A	23.889
CHA /K / ST 393-P	176-177	3ICC0660	110,4	-	R410A	25.981
CHA /K / ST 453-P	176-177	3ICC0661	126,8	-	R410A	28.448
CHA /K / ST 524-P	176-177	3ICC0662	147,4	-	R410A	31.379
CHA /K / ST 604-P	176-177	3ICC0663	177,8	-	R410A	34.852
BOMBA DE CALOR VERSIÓN AQUALOGIK						
CHA /K / WP / ST 91	176-177	3ICC0559	24,8	30,6	R410A	9.036
CHA /K / WP / ST 101	176-177	3ICC0560	28,6	36,7	R410A	10.103
CHA /K / WP / ST 131	176-177	3ICC0561	33,4	41,6	R410A	11.000
CHA /K / WP / ST 151	172-173	3ICC0562	42,2	55,3	R410A	11.808
CHA /K / WP / ST 182-P	176-177	3ICC0563	47,6	54,1	R410A	16.529
CHA /K / WP / ST 202-P	176-177	3ICC0564	54,9	61,8	R410A	17.794
CHA /K / WP / ST 242-P	176-177	3ICC0565	63,5	71,4	R410A	19.583
CHA /K / WP / ST 262-P	176-177	3ICC0566	72,9	80,3	R410A	20.744
CHA /K / WP / ST 302-P	172-173	3ICC0567	83,4	90,4	R410A	23.366
CHA /K / WP / ST 363-P	176-177	3ICC0568	95,5	105,5	R410A	27.777
CHA /K / WP / ST 393-P	176-177	3ICC0569	110,4	120,2	R410A	29.745
CHA /K / WP / ST 453-P	176-177	3ICC0570	126,8	134,9	R410A	32.542
CHA /K / WP / ST 524-P	176-177	3ICC0571	147,4	154,3	R410A	35.938
CHA /K / WP / ST 604-P	176-177	3ICC0572	177,8	187	R410A	40.419



(a partir mod. 182-P)



Versión Aqualogik (ST)

La tecnología Aqualogik regula la tensión de la bomba hidráulica para que ésta module el caudal de agua de un modo variable. Con ello se consigue optimizar el set point del agua y no es necesario un depósito de inercia, con la consecuente reducción de las dimensiones de la enfriadora. A su vez, la tecnología Aqualogik también modula la velocidad de los ventiladores con lo que se disminuye el nivel sonoro de la unidad. Gracias a esta nueva tecnología y el empleo de refrigerante R410A se obtiene una mejora en el rango de temperaturas exteriores con funcionamiento en frío hasta -20°C.

[1] T° amb. 35°C/T° agua 7-12°C.
[2] T° amb. 7°C/T° agua 40-45°C.

Enfriadoras Aire-Agua Centrífugas Gama CSCH compresor Scroll (7-34kW)



(a partir mod. 182-P)



Modelos	Pág.	Código	Potencia Frigorífica (kW)	Potencia Calorífica (kW)	Refrigerante	Precio Ref. (€)
FRIO						
CRA/K 15	178-179	3ICC1008	4,2	-	R410A	3.595
CRA/K 18	178-179	3ICC1009	5,1	-	R410A	3.799
CRA/K 21	178-179	3ICC1010	6,4	-	R410A	3.910
CRA/K 25	178-179	3ICC1011	7,5	-	R410A	4.018
CRA/K 31	178-179	3ICC1012	8,6	-	R410A	4.258
CRA/K 41	178-179	3ICC1013	10,4	-	R410A	5.050
CRA/K 51	178-179	3ICC1014	12,2	-	R410A	5.999
CRA/K 61	178-179	3ICC1015	15,3	-	R410A	6.600
CRA/K 71	178-179	3ICC1016	18,6	-	R410A	7.000
CRA/K 81	178-179	3ICC1017	20,5	-	R410A	7.628
CRA/K 91	178-179	3ICC1018	24,8	-	R410A	8.445
CRA/K 101	178-179	3ICC1019	28,6	-	R410A	9.315
CRA/K 131	178-179	3ICC1020	33,4	-	R410A	10.100
CRA/K/182-P	178-179	3ICC1021	47,6	-	R410A	14.820
CRA/K/202-P	178-179	3ICC1022	54,9	-	R410A	16.105
CRA/K 242-P	178-179	3ICC1023	63,5	-	R410A	17.300
CRA/K 262-P	178-179	3ICC1024	72,9	-	R410A	18.300
CRA/K 302-P	178-179	3ICC1025	83,4	-	R410A	21.000
CRA/K 363-P	178-179	3ICC1026	95,9	-	R410A	24.590
CRA/K 393-P	178-179	3ICC1027	110	-	R410A	26.099
CRA/K 453-P	178-179	3ICC1028	127	-	R410A	27.770
CRA/K 524-P	178-179	3ICC1029	147	-	R410A	32.990
CRA/K 604-P	178-179	3ICC1030	178	-	R410A	37.000
BOMBA DE CALOR						
CRA/K/WP 15	178-179	3ICC1108	4,2	5	R410A	4.113
CRA/K/WP 18	178-179	3ICC1109	5,1	6	R410A	4.339
CRA/K/WP 21	178-179	3ICC1110	6,4	8	R410A	4.451
CRA/K/WP 25	178-179	3ICC1111	7,5	8,7	R410A	4.556
CRA/K/WP 31	178-179	3ICC1112	8,6	10,3	R410A	4.766
CRA/K/WP 41	178-179	3ICC1113	10,4	12,4	R410A	6.136
CRA/K/WP 51	178-179	3ICC1114	12,2	14,8	R410A	6.810
CRA/K/WP 61	178-179	3ICC1115	15,3	18,8	R410A	7.299
CRA/K/WP 71	178-179	3ICC1116	18,6	21,9	R410A	7.700
CRA/K/WP 81	178-179	3ICC1117	20,5	24,4	R410A	8.297
CRA/K/WP 91	178-179	3ICC1118	24,8	30,6	R410A	9.770
CRA/K/WP101	178-179	3ICC1119	28,6	36,7	R410A	10.880
CRA/K/WP 131	178-179	3ICC1120	33,4	41,6	R410A	11.880
CRA/K/WP 182-P	178-179	3ICC1121	47,6	54,1	R410A	16.814
CRA/K/WP 202-P	178-179	3ICC1122	54,9	61,8	R410A	18.297
CRA/K/WP 242-P	178-179	3ICC1123	63,5	71,4	R410A	20.182
CRA/K/WP 262-P	178-179	3ICC1124	72,9	80,3	R410A	21.999
CRA/K/WP 302-P	178-179	3ICC1125	83,4	90,4	R410A	24.444
CRA/K/WP 363-P	178-179	3ICC1126	95,9	106	R410A	29.400
CRA/K/WP 393-P	178-179	3ICC1127	110	120	R410A	30.990
CRA/K/WP 453-P	178-179	3ICC1128	127	135	R410A	32.300
CRA/K/WP 524-P	178-179	3ICC1129	147	154	R410A	37.900
CRA/K/WP 604-P	178-179	3ICC1130	178	187	R410A	42.800
FRIO + KIT HIDRAÚLICO INTEGRADO (Bomba + Depósito inercia)						
CRA/K/SP 15	178-179	3ICC1208	4,2	-	R410A	5.137
CRA/K/SP 18	178-179	3ICC1209	5,1	-	R410A	5.429
CRA/K/SP 21	178-179	3ICC1210	6,4	-	R410A	5.552
CRA/K/SP 25	178-179	3ICC1211	7,5	-	R410A	5.693
CRA/K/SP 31	178-179	3ICC1212	8,6	-	R410A	5.979
CRA/K/SP 41	178-179	3ICC1213	10,4	-	R410A	6.666
CRA/K/SP 51	178-179	3ICC1214	12,2	-	R410A	7.555
CRA/K/SP 61	178-179	3ICC1215	15,3	-	R410A	7.910
CRA/K/SP 71	178-179	3ICC1216	18,6	-	R410A	8.500
CRA/K/SP 81	178-179	3ICC1217	20,5	-	R410A	9.247
CRA/K/SP 91	178-179	3ICC1218	24,8	-	R410A	9.999
CRA/K/SP 101	178-179	3ICC1219	28,6	-	R410A	10.999
CRA/K/SP 131	178-179	3ICC1220	33,4	-	R410A	11.999
CRA/K/SP 182-P	178-179	3ICC1221	47,6	-	R410A	18.533
CRA/K/SP 202-P	178-179	3ICC1222	54,9	-	R410A	19.833
CRA/K/SP 242-P	178-179	3ICC1223	63,5	-	R410A	21.013
CRA/K/SP 262-P	178-179	3ICC1224	72,9	-	R410A	21.900
CRA/K/SP 302-P	178-179	3ICC1225	83,4	-	R410A	24.500
CRA/K/SP 363-P	178-179	3ICC1226	95,9	-	R410A	28.300
CRA/K/SP 393-P	178-179	3ICC1227	110	-	R410A	30.700
CRA/K/SP 453-P	178-179	3ICC1228	127	-	R410A	31.500
CRA/K/SP 524-P	178-179	3ICC1229	147	-	R410A	37.100
CRA/K/SP 604-P	178-179	3ICC1230	178	-	R410A	40.999
BOMBA DE CALOR + KIT HIDRAÚLICO INTEGRADO (Bomba + Depósito inercia)						
CRA/K/WP/SP 15	178-179	3ICC1308	4,2	5	R410A	6.306
CRA/K/WP/SP 18	178-179	3ICC1309	5,1	6	R410A	6.635
CRA/K/WP/SP 21	178-179	3ICC1310	6,4	8	R410A	6.746
CRA/K/WP/SP 25	178-179	3ICC1311	7,5	8,7	R410A	6.902
CRA/K/WP/SP 31	178-179	3ICC1312	8,6	10,3	R410A	7.223
CRA/K/WP/SP 41	178-179	3ICC1313	10,4	12,4	R410A	8.010
CRA/K/WP/SP 51	178-179	3ICC1314	12,2	14,8	R410A	8.770
CRA/K/WP/SP 61	178-179	3ICC1315	15,3	18,8	R410A	9.290
CRA/K/WP/SP 71	178-179	3ICC1316	18,6	21,9	R410A	9.999
CRA/K/WP/SP 81	178-179	3ICC1317	20,5	24,4	R410A	10.983
CRA/K/WP/SP 91	178-179	3ICC1318	24,8	30,6	R410A	11.990
CRA/K/WP/SP 101	178-179	3ICC1319	28,6	36,7	R410A	12.985
CRA/K/WP/SP 131	178-179	3ICC1320	33,4	41,6	R410A	13.900
CRA/K/WP/SP 182-P	178-179	3ICC1321	47,6	54,1	R410A	20.527
CRA/K/WP/SP 202-P	178-179	3ICC1322	54,9	61,8	R410A	22.025
CRA/K/WP/SP 242-P	178-179	3ICC1323	63,5	71,4	R410A	23.895
CRA/K/WP/SP 262-P	178-179	3ICC1324	72,9	80,3	R410A	24.984
CRA/K/WP/SP 302-P	178-179	3ICC1325	83,4	90,4	R410A	27.999
CRA/K/WP/SP 363-P	178-179	3ICC1326	95,9	106	R410A	32.660
CRA/K/WP/SP 393-P	178-179	3ICC1327	110	120	R410A	33.890
CRA/K/WP/SP 453-P	178-179	3ICC1328	127	135	R410A	35.900
CRA/K/WP/SP 524-P	178-179	3ICC1329	147	154	R410A	41.880
CRA/K/WP/SP 604-P	178-179	3ICC1330	178	187	R410A	46.990

[1] T° amb. 35°C/T° agua 7-12°C.
[2] T° amb. 7°C/T° agua 40-45°C.

Otras gamas consultar precios

Compresor Scroll (199-1051 kW) : A consultar.

Compresor Semihérmético (48-720 kW) : A consultar.

Compresor Tornillo (170-1500 kW) : A consultar.

Compresor Centrífugo a Levitación magnética (248-1456 kW) : A consultar.

Compresor Tornillo Inverter (278-1133 kW) : A consultar.

Agua-Agua con todo tipo de compresores (4-9000 kW) : A consultar.

Bombas Calor Piscinas

Modelos	Pág.	Código	Potencia Frigorífica (kW)	Potencia Calorífica (kW)	Refrigerante	Precio Ref. (€)
BOMBA DE CALOR + KIT HIDRÓNICO INTEGRADO (Bomba)						
CRAD TITANIUM 20	186-187	3ICD2000	4	6	R410A	1.790
CRAD TITANIUM 30	186-187	3ICD2001	5,8	8	R410A	1.905
CRAD TITANIUM 55	186-187	3ICD2002	8,4	12	R410A	2.250
CRAD TITANIUM 65	186-187	3ICD2003	10,35	14	R410A	2.585

3.3.5.8



Enfriadoras - Fan Coils

Fan Coils

Modelos	Pág.	Código	Potencia Frigorífica (kW)	Potencia Calorífica (kW)	Precio Ref. (€)
FAN COILS PARED EC					
FMCD-04	208-209	3IFD2005	1,31	1,6	550
FMCD-06	208-209	3IFD2006	2,17	2,64	620
FMCD-12	208-209	3IFD2007	2,59	3,12	705
FMCD-15	208-209	3IFD2008	3,16	3,83	799
FMCD-18	208-209	3IFD2009	4,38	5,25	820
FMCD-20	208-209	3IFD2010	5,19	6,14	915
FMCD-24	208-209	3IFD2011	6,25	7,44	1.010
FAN COILS SUELO-TECHO					
FSTD-06	200-201	3IFD3000	1,79	2,24	460
FSTD-09	200-201	3IFD3001	2,54	3,17	515
FSTD-12	200-201	3IFD3002	3,24	4,13	595
FSTD-15	200-201	3IFD3003	4,03	5,02	600
FSTD-18	200-201	3IFD3004	5,03	6,28	695
FSTD-24	200-201	3IFD3005	6,67	8,32	790
FAN COILS SUELO-TECHO EC					
FSTD-06 EC	210-211	3IFD3006	1,67	1,98	599
FSTD-09 EC	210-211	3IFD3007	2,39	2,84	659
FSTD-12 EC	210-211	3IFD3008	3,05	3,67	699
FSTD-15 EC	210-211	3IFD3009	3,8	4,51	770
FSTD-18 EC	210-211	3IFD3010	4,75	5,64	805
FSTD-24 EC	210-211	3IFD3011	5,96	7,29	999
FSTD-30 EC	210-211	3IFD3012	7,02	8,5	1.090
FSTD-40 EC	210-211	3IFD3013	9,25	11	1.200
FAN COILS CASSETTE					
FCSD-03	198-199	3IFD4000	2,37	2,8	900
FCSD-04	198-199	3IFD4001	3,2	3,65	935
FCSD-06	198-199	3IFD4002	4,08	5,29	1.005
FCSD-08	198-199	3IFD4003	4,56	6,15	1.040
FCSD-09	198-199	3IFD4004	6,12	7,32	1.220
FCSD-12	198-199	3IFD4005	7,7	9,3	1.370
FCSD-16	198-199	3IFD4006	8,5	10,3	1.380
FAN COILS CASSETTE PREMIUM EC					
FCSD PREMIUM 04 EC TOTAL	206-207	3IFD4011	3,2	3,91	990
FCSD PREMIUM 08 EC TOTAL	206-207	3IFD4012	4,56	5,45	1.055
FCSD PREMIUM 12 EC TOTAL	206-207	3IFD4013	6,97	8,97	1.299
FCSD PREMIUM 20 EC TOTAL	206-207	3IFD4014	10,9	13	1.460
FCSD PREMIUM 04 EC FLEX	206-207	3IFD4015	3,2	3,91	940
FCSD PREMIUM 08 EC FLEX	206-207	3IFD4016	4,56	5,45	1.002
FCSD PREMIUM 12 EC FLEX	206-207	3IFD4017	6,97	8,97	1.240
FCSD PREMIUM 20 EC FLEX	206-207	3IFD4018	10,9	13	1.399
FAN COILS CONDUCTOS BAJA SILUETA					
FDLD-06	192-193	3IFD5000	1,73	2,18	425
FDLD-09	192-193	3IFD5001	2,2	2,75	495
FDLD-12	186-187	3IFD5002	3,15	4	510
FDLD-15	186-187	3IFD5003	4,26	5,33	595
FDLD-18	186-187	3IFD5004	4,71	5,89	630
FDLD-24	192-193	3IFD5005	6,33	7,89	715
FAN COILS CONDUCTOS BAJA SILUETA EC					
FDLD-06 EC	204-205	3IFD5013	1,73	2,06	499
FDLD-09 EC	204-205	3IFD5014	2,08	2,43	555
FDLD-12 EC	204-205	3IFD5015	3,09	3,68	599
FDLD-18 EC	204-205	3IFD5016	4,71	5,49	666
FDLD-24 EC	204-205	3IFD5017	6,04	7,32	833
FDLD-30 EC	204-205	3IFD5018	8,19	9,89	999
FDLD-40 EC	204-205	3IFD5019	9,87	11,7	1.199
FAN COILS CONDUCTOS MEDIA-ALTA PRESIÓN					
FDHD-18	194-195	3IFD5006	5,18	6,33	720
FDHD-24	194-195	3IFD5007	8,26	9,93	900
FDHD-30	194-195	3IFD5008	9,78	12,1	1.010
FDHD-40	194-195	3IFD5009	11,7	14,6	1.190
FDHD-50	194-195	3IFD5011	15,2	18,3	1.380
FDHD-60	194-195	3IFD5012	16,4	19,8	1.525

3.3.5.5

INVERTER



Accesorios Fan Coils

Accesorios	Modelos	Código	Precio Ref. (€)
FAN COILS MURAL			
CV42 4x2 conv.	FMCD	3IFH9048	270
Control cable	FMCD	3IFD9000	90
FAN COILS SUELO-TECHO			
Resistencias eléctricas	FSTD 06	3IFD9020	50
Resistencias eléctricas	FSTD 09	3IFD9021	60
Resistencias eléctricas	FSTD 12	3IFD9022	80
Resistencias eléctricas	FSTD 15	3IFD9023	90
Resistencias eléctricas	FSTD 18	3IFD9024	105
Resistencias eléctricas	FSTD 24	3IFD9025	145
Pies soporte	FSTD	3IFD9030	20
Band. 3v suelo	FSTD	3IFD9027	20
Band. 3v techo izq.	FSTD	3IFD9028	20
Band. 3v techo dcha.	FSTD	3IFD9029	20
CV42 4x2 conv.	FSTD	3IFH9047	270
Kit válvula 3 vías	FSTD	3IFD9026	110
FAN COILS CASSETTE			
Resistencias eléctricas	FCSD 03-04	3IFD9001	90
Resistencias eléctricas	FCSD 06-08	3IFD9002	105
Resistencias eléctricas	FCSD 09-16	3IFD9003	130
Control cable	FCSD	3IFD9000	90
CV42 4x2 conv.	FCSD	3IFH9046	270
Kit válvula 3 vías	FCSD	3IFD9014	110
Resist. elec para FCSD PREMIUM 04 EC	FCSD PREMIUM EC	3IFD9039	89
Resist. elec para FCSD PREMIUM 08 EC	FCSD PREMIUM EC	3IFD9040	95
Resist. elec para FCSD PREMIUM 12 EC	FCSD PREMIUM EC	3IFD9041	109
Resist. elec para FCSD PREMIUM 20 EC	FCSD PREMIUM EC	3IFD9042	125
Kit aportacion aire exterior	FCSD PREMIUM EC	3IFD9043	19
Válvula 3 vías para FCSD PREMIUM EC	FCSD PREMIUM EC	3IFD9051	99
FAN COILS CONDUCTOS BAJA SILUETA			
Resistencias eléctricas	FDLD 09	3IFD9009	70
Resistencias eléctricas	FDLD 12	3IFD9010	85
Resistencias eléctricas	FDLD 15	3IFD9011	100
Resistencias eléctricas	FDLD 18	3IFD9012	115
Resistencias eléctricas	FDLD 24	3IFD9013	150
CV42 4x2	FDLD	3IFH9046	270
Kit válvula 3 vías	FDLD	3IFD9014	110
FAN COILS CONDUCTOS MEDIA-ALTA PRESIÓN			
Resistencias eléctricas	FDHD 18	3IFD9015	190
Resistencias eléctricas	FDHD 24-30	3IFD9016	220
Resistencias eléctricas	FDHD 50-60	3IFD9018	350
CV42 4x2	FDHD	3IFH9046	270
Kit válvula 3 vías	FDHD	3IFD9019	110
Plenums de impulsión	FDHD	Consultar	Consultar
Embobaduras circulares	FDHD	Consultar	Consultar

3.3.5.5

Fan Coils Conductos Gran Capacidad



Modelos	Pág.	Código	Potencia Frigorífica (kW)	Potencia Calorífica (kW)	Precio Ref. (€)
UTW 333	196-197	3ICC3537	25,90	60,10	2.769
UTW 414	196-197	3ICC3538	31,70	75,80	2.816
UTW 464	196-197	3ICC3539	38,10	91,80	3.240
UTW 544	196-197	3ICC3540	42,80	97,10	3.487

3.3.5.5

Accesorios Climatizadores

Accesorios	Modelos	Código	Precio Ref. (€)
Baterías 4 tubos	UTW 333	3ICC3577	664
Baterías 4 tubos	UTW 414	3ICC3578	664
Baterías 4 tubos	UTW 464	3ICC3579	760
Baterías 4 tubos	UTW 544	3ICC3580	760
Control cable UTW	UTW	3ICC3412	85

3.3.5.5

Autónomos Horizontales

Modelos	Pág.	Código	Potencia Frigorífica (kW)	Potencia Calorífica (kW)	Refrigerante	Precio Ref. (€)
HSCD 401U (Monofásico)	216-217	3IAD0005	13,5	14,5	R410A	4.995
HSCD 501UT	216-217	3IAD0020	16,6	18	R410A	5.495
HSCD 701UT	216-217	3IAD0025	20,5	22,5	R410A	6.495
HSCD 801UT	216-217	3IAD0030	24,5	26,4	R410A	8.299
HSCD 1001UT	216-217	3IAD0035	28,5	31	R410A	8.999

3.3.5.5



daitsu

ACCESORIOS DISPONIBLES

(Consultar códigos, precios y disponibilidad)

Control de condensación	Protector antilluvia
	Resistencia eléctrica

Roof-Top



Modelos	Pág.	Código	Potencia Frigorífica (kW)	Potencia Calorífica (kW)	Refrigerante	Precio Ref. (€)
RTA/K/WP 182-R	220-221	Consultar	64,9	62,9	R410A	Consultar
RTA/K/WP 202-R	220-221	Consultar	73,8	71,1	R410A	Consultar
RTA/K/WP 242-R	220-221	Consultar	85,6	81,2	R410A	Consultar
RTA/K/WP 262-R	220-221	Consultar	96,8	92,9	R410A	Consultar
RTA/K/WP 302-R	220-221	Consultar	110,9	106,8	R410A	Consultar
RTA/K/WP 363-R	220-221	Consultar	128,3	122,8	R410A	Consultar
RTA/K/WP 393-R	220-221	Consultar	147,3	142,2	R410A	Consultar
RTA/K/WP 453-R	220-221	Consultar	171,4	162,1	R410A	Consultar

Versiones disponibles: RSRH/ST Estandar sin free-cooling // RSRH/EC Free-cooling 2 compuertas // RSRH/EC Free-cooling 3 compuertas.



CLINT

ACCESORIOS DISPONIBLES

(Consultar códigos y precios)

Control de condensación	220-221	Consultar	Compuerta aire exterior	Consultar
Control entálpico del free-cooling	220-221	Consultar	Protector antilluvia	Consultar
Filtros opcionales F6, F7 y F8	220-221	Consultar	Unidad silenciada	Consultar
Control remoto	220-221	Consultar	Interface Serie RS485	Consultar
Sonda calidad de aire	220-221	Consultar	Recuperación de calor	Consultar
Resistencia eléctrica	220-221	Consultar	Detector filtros sucios	Consultar

Recuperadores de Calor

Modelos	Pág.	Código	Caudal de aire (m³/h)	Presión estática útil (Pa)	Precio Ref. (€)
HSD 500 RITE	224-225	3IRD006K	500	140	1.925
HSD 1000 RITE	224-225	3IRD007K	1.000	120	2.405
HSD 2000 RITE	224-225	3IRD009K	2.000	140	2.850
HSD 3200 RITE	224-225	3IRD011K	3.200	160	4.035
HSD 4300 RITE	224-225	3IRD012K	4.300	180	5.099
FILTROS F6					
HSD 500	224-225	3IRD9012	-	-	100
HSD 1000	224-225	3IRD9013	-	-	100
HSD 2000	224-225	3IRD9014	-	-	105
HSD 3200	224-225	3IRD9015	-	-	125
HSD 4300	224-225	3IRD9016	-	-	190
FILTROS F7					
HSD 500	224-225	3IRD9002	-	-	215
HSD 1000	224-225	3IRD9003	-	-	215
HSD 2000	224-225	3IRD9004	-	-	250
HSD 3200	224-225	3IRD9005	-	-	315
HSD 4300	224-225	3IRD9006	-	-	425
FILTROS F8					
HSD 500	224-225	3IRD9007	-	-	150
HSD 1000	224-225	3IRD9008	-	-	150
HSD 2000	224-225	3IRD9009	-	-	160
HSD 3200	224-225	3IRD9010	-	-	200
HSD 4300	224-225	3IRD9011	-	-	300
PANEL CONTROL 3V / C RELÉS					
Control PC1 c/caja relés mon. HSD 500/1000	224-225	3IRD9017K			175
Control PC1 c/caja relés mon. HSD 2000	224-225	3IRD9018K			190
Control PC1 c/caja relés mon. HSD 3200	224-225	3IRD9019K			219
Control PC1 c/caja relés trif. HSD 4300	224-225	3IRD9020K			320

3.3.5.5



daitsu

ACCESORIOS DISPONIBLES

(Consultar códigos y precios)

Control multifunción	Modulo Adiabático	Sonda de temperatura remota
Cubierta intemperie	Sección batería hidráulica	
Kit transformación a unidad vertical	Sección batería eléctrica	

Todas las relaciones comerciales entre EUROFRED, S.A. y sus clientes se regirán por las siguientes condiciones generales de venta, que se entenderán aceptadas por el comprador al cursar un pedido.

A. CATÁLOGOS, OFERTAS Y PEDIDOS

A.1. La información que a título orientativo les facilitamos bajo estos conceptos, tanto en precios, modelos, dimensiones, características y especificaciones no nos obliga a mantenerla y puede ser modificada sin previo aviso.

A.2. Las ofertas están siempre y a todos los efectos condicionadas a nuestra posterior aceptación, por escrito, del correspondiente pedido.

A.3. Cualquier condición consignada por el comprador en el pedido, que no se ajuste a las condiciones generales de venta se considerará nula, salvo nuestra aceptación que deberá constar expresamente en la aceptación escrita del pedido.

B. ANULACIÓN DE PEDIDOS

B.1. Los pedidos aceptados no podrán ser anulados en los casos siguientes:

-Cuando han transcurrido 6 días desde la fecha de recepción por el comprador de nuestra aceptación.

-Cuando se ha efectuado la expedición del pedido.

-Cuando tratándose de materiales de fabricación especial ésta se hubiere comenzado o el material no sea de fabricación propia.

B.2. Nos reservamos el derecho de anular los pedidos pendientes de entrega cuando el comprador nos hubiere incumplido total o parcialmente anteriores contratos.

C. PRECIOS

C.1. Los precios que figuran en nuestras tarifas son siempre sobre camión o vagón almacén Barcelona u otros almacenes, excluyendo los productos que tengan una condición expresa.

C.2. Nuestros precios de venta podrán ser variados por simple aviso al comprador. Los nuevos precios serán aplicados a todos los pedidos pendientes de entrega en la fecha de la modificación. Si el comprador no aceptase el nuevo precio, podrá anular el pedido notificándolo por escrito dentro de los 8 días siguientes a la fecha del aviso. Pasando este plazo se entenderá que acepta plenamente las nuevas condiciones.

D. PLAZOS DE ENTREGA

D.1. Los plazos de entrega que constarán en nuestra aceptación de pedido serán meramente orientativos.

D.2. El incumplimiento del plazo de entrega no será causa, en ningún caso, de reclamación alguna por parte del comprador.

D.3. Los retrasos en la entrega originados por causas de fuerza mayor, o que no nos sean directamente imputables, no serán causa justificada para la anulación por el comprador del pedido involuntariamente demorado.

E. FORMA DE ENTREGA

E.1. Las mercancías se entienden entregadas en nuestros almacenes o depósitos de distribución, cesando nuestra responsabilidad sobre ellas desde el momento en que las ponemos a disposición del portador.

E.2. Salvo pacto contrario, o que señale en las condiciones especiales de cada producto, no asumimos los riesgos del transporte, que serán totalmente a cargo del comprador, incluso cuando los daños y menoscabos producidos durante el transporte sean debidos a caso fortuito o fuerza mayor.

El hecho de que contratemos el transporte de las mercancías, y que en algunos casos bonifiquemos su importe, no supondrá la derogación de la cláusula anterior, ni la aceptación por nuestra parte de los riesgos del mismo.

E.3. Los pedidos que nos cursen de una cantidad determinada de mercancías podrán cumplimentarse en entregas parciales.

E.4. Salvo instrucciones concretas del comprador, los envíos de mercancías se efectuarán por el medio y tarifa más económica.

F. EMBALAJES

F.1. Nuestras mercancías se expedirán embaladas en la forma usual o que se indique previamente en el correspondiente catálogo. En lo razonablemente posible atenderemos las instrucciones del comprador sobre otras clases o formas de embalaje, que se efectuarán al precio de coste.

F.2. Salvo aviso en contrario, o que se señale en las condiciones particulares de cada producto, el coste de los embalajes no figura incluido en el precio de las mercancías. Este concepto irá cargado separadamente en nuestras facturas.

F.3. No se admite la devolución de nuestros embalajes, por ser del tipo no recuperable.

G. CONDICIONES DE PAGO

G.1. El pago del precio de nuestras mercancías debe hacerse al contado en nuestras oficinas de Barcelona salvo que se conceda crédito al comprador, en cuyo caso hará efectivo en el plazo o plazos estipulados expresamente.

G.2. Para facilitar la efectividad del pago se podrán girar efectos a cargo del comprador, sin que ello signifique una modificación ni de la fecha ni del lugar del pago determinado anteriormente.

G.3. Si antes de la cumplimentación de la totalidad o parte de un pedido se produjesen o conociesen hechos o circunstancias que originen un fundado temor de que el comprador incumplirá su obligación de pago del precio, se podrá suspender la entrega de las mercancías si el comprador no anticipa su pago o fianza pagarlo en el plazo convenido.

H. GARANTÍA. CONDICIONES GENERALES

Para el uso de esta garantía puede ser necesaria la aceptación del defecto por parte de nuestro departamento técnico, debiendo ser enviados los productos y/o piezas de recambios defectuosos al almacén de origen.

La reposición del material es sin cargo para el comprador

y sin que en ningún caso seamos responsables de los daños y perjuicios que por su defecto hayan podido producirse, directa o indirectamente.

No se cubren defectos de funcionamiento originados por deficiencias en los suministros de agua, electricidad o de instalación.

No se cubren los problemas de conectividad con otros equipos no suministrados por Eurofred S.A, manejo por parte del usuario o configuración de los equipos, siempre y cuando éstos no sean provocados por un fallo electrónico.

No se incluyen en la garantía equipamientos adicionales como grúa, andamios... o cualquier otro elemento que el SAT necesite para reparar o intervenir el equipo por estar éste ubicado en un lugar inaccesible.

H.1 Garantía equipos marca General

Todos los equipos marca General ofertados en el presente catálogo, tienen una garantía de dos años en piezas y mano de obra. El compresor tiene una garantía de 3 años en piezas y 2 años en mano de obra, exceptuando equipos gama VRF (ver condiciones apartado H.1.1). La garantía comprende material, mano de obra y desplazamientos, siempre que la anomalía proceda de un defecto del aparato y no pueda ser atribuible a la instalación.

Para hacer frente a la garantía se precisará la factura de compra del aparato del instalador al usuario.

H.1.1 Garantía equipos marca General gama VRF:

Garantía en piezas y mano de obra durante 2 años. El compresor tiene una garantía de 3 años en piezas y dos años en mano de obra.

Esta garantía será vigente a partir de la puesta en marcha por parte de nuestro Servicio de Asistencia Técnica, siempre y cuando los equipos sean utilizados en condiciones estándar e instalados de acuerdo a la normativa actual vigente.

H.2 Garantía equipos marca Clint y Daitsu

Todos los equipos de marca Clint y Daitsu ofertados en el presente catálogo tienen una garantía de 2 años en piezas y 2 años en mano de obra.

Para los equipos de la gama Roof-top y gama Enfriadoras >43 kW, esta garantía será vigente a partir de la puesta en marcha por parte de nuestro Servicio de Asistencia Técnica, siempre y cuando los equipos sean utilizados en condiciones estándar e instalados de acuerdo a la normativa actual vigente.

H.3 La Garantía no cubre ninguno de los siguientes casos:

- La no realización de la puesta en marcha por parte de nuestro Servicio de Asistencia Técnica para productos VRF y Clint >43 kW.
- Cualquier manipulación indebida de los parámetros de configuración internos del equipo, así como cualquier manipulación por parte de un Servicio Técnico no autorizado por Eurofred, S.A.

- No se incluye en el coste de la puesta en marcha la carga de gas adicional en caso de ser necesario para el arranque del equipo, éste deberá ser suministrado por el instalador o será facturado a parte por el Servicio Técnico Oficial.
- No se incluye en el coste de la puesta en marcha ni en la garantía cualquier carga de gas adicional que deba realizarse al equipo por motivos de distancias frigoríficas de instalación mal calculadas, fugas en la instalación o cualquier otro problema ajeno a un fallo propio del equipo.

I. RECLAMACIONES

Además de la garantía que cubre nuestros productos, atenderemos las reclamaciones justificadas por error o defecto en la cantidad de los mismos y cualquier incidencia en relación al suministro, embalaje y transporte si nos es advertida dentro de los 6 días siguientes a la recepción de la mercancía, ya que si no consideramos el material conforme y no admitiremos reclamación alguna posterior.

J. DEVOLUCIONES

J.1. No se aceptarán salvo que expresamente las autorizemos.

En todo caso deberá situarse el material franco de portes y gastos.

Se abonarán al cliente como máximo el 90% de su valor, para material en perfectas condiciones y con desvaloración superior a juzgar por nuestra sección correspondiente en los demás casos.

J.2. De su importe se deducirá siempre un 10% en concepto de gastos de recepción, prueba e inspección salvo que se especifique otros porcentajes en las condiciones especiales de venta de cada producto.

K. PROPIEDAD DE LA MERCANCÍA

K.1. Continuará siendo propiedad de esta empresa toda la mercancía que no esté totalmente pagada.

K.2. Se enviarán franco portes al almacén que previamente se indicará.

L. IMPUESTOS

Todos los impuestos actualmente en vigor y los que en el futuro pudieran gravar la producción o venta de dichos artículos, salvo que su repercusión no esté expresamente prohibida y que tengan por causa el hecho de la venta, serán a cargo del cliente.

M. JURISDICCIÓN

Comprador y vendedor renunciarán a todo otro fuero y jurisdicción y se someten incondicionalmente a los tribunales de Barcelona.



EUROFRED

EUROFRED, S.A.

Marqués de Sentmenat, 97

08029 Barcelona

www.eurofred.com

CANAL PROFESIONAL

Tel. 902 55 78 49

Fax 902 55 72 63

canalprofesional@eurofred.com

www.grupoeurofred.com